

Samenwerken aan maatschappelijke meerwaarde in Gelderland

provincie
Gelderland



Samenwerkende Gelderse
Bibliotheken



Nationale
bibliotheekagenda

basis garanderen

**Gelders
Bibliotheek
Netwerk**

Gelderse
netwerkgenda

Provinciale
steuntaak

Lokale
innovatie
bibliotheken

Gelderland
bibliotheek
plus-
bibliotheek

Rijnbrink

Samenwerkende Gelderse
Bibliotheken

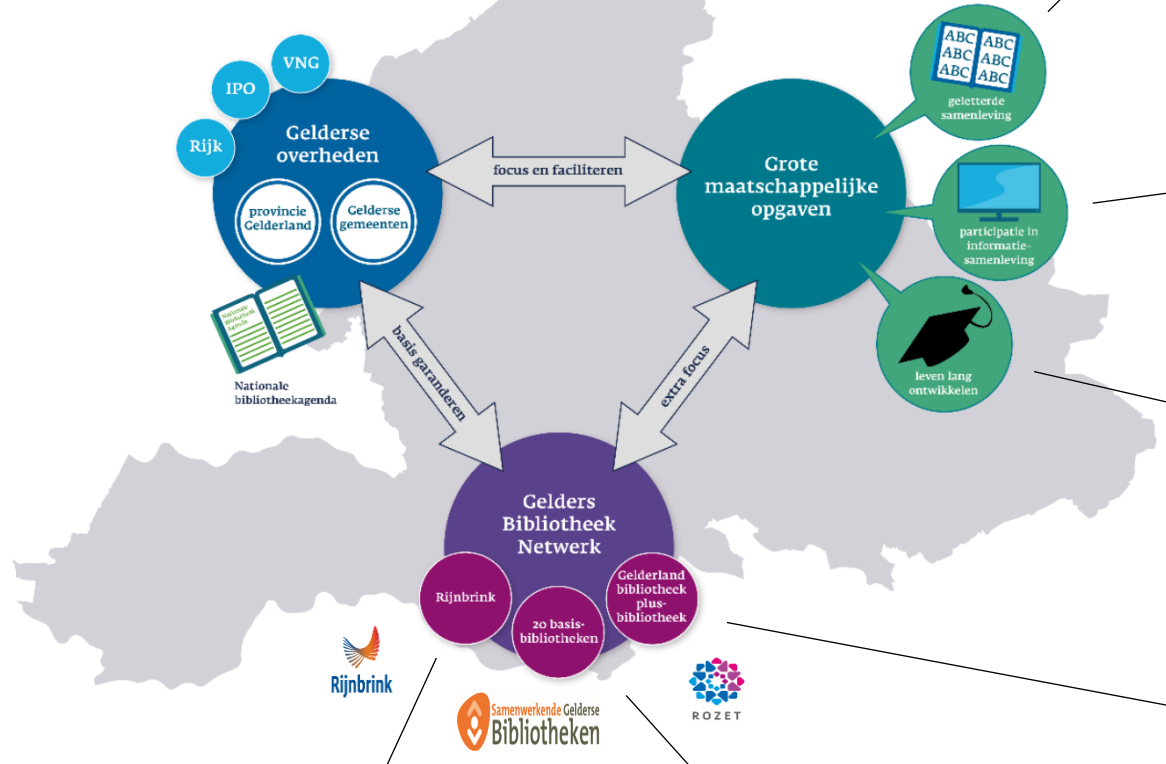


Het Gelders model, de Gelderse Netwerkagenda

In 2024...



Gelders Bibliotheek Network



Geletterde samenleving

- Succesvolle voortzetting van het programma Gelderland Geletterd door regio-aanpak en verbreding van partners (denk aan bedrijfsleven)
- Uitvoering van een Gelders Leesoffensief
- Kwantitatieve en kwalitatieve groei in samenwerking met het onderwijs (meer bibliotheek op school maar ook meer experimenten en cross-overs)
- Laten we onze aanpak groeien tot een brede strategische gezinsaanpak rond taal

Participatie in informatiesamenleving

- Gaan we door met de uitbouw van ons bereik en ons programma voor digitaal burgerschap
- Ondersteunen we op vele plekken de Informatiepunten Digitale Overheid passend bij lokale kleuring

Leven lang ontwikkelen

- Bouwen we door aan een dekkend netwerk en programma rond Basisvaardigheden voor alle Gelderlanders: taal, rekenen, digitaal, gezondheid en financiën
- Bouwen we door aan onze rol als instelling voor non-formeel leren met een programma voor persoonlijke ontwikkeling voor alle Gelderlanders
- Zorgen we voor een verdere ontwikkeling van een programma rond een Leven Lang Ontwikkelen dat bijdraagt aan duurzame inzetbaarheid

Typisch Gelders

- Hebben we een verdiepings- en verbredingsslag gemaakt met de Gelderse bibliotheken die een gecombineerde instelling zijn en kunnen we het Gelders succes tonen.
- Bereiken we velen in Gelderland met 'Het verhaal van Gelderland'

Sterk netwerk & robuuste bibliotheken

- Investeren we in verdere onderlinge samenwerking tussen bibliotheekpartners en kennisdeling met gemeenten om een robuust netwerk en toekomstbestendige bibliotheken te hebben en te houden.
- Monitoren we de lokale en provinciale inzet en signaleren mogelijke inhoudelijke of financiële knelpunten

Transport, collectie en netwerkondersteuning

- Wordt 99,8% van de uitleningen (ca. 9,5 miljoen) gerealiseerd middels de Gelderse collectie
- Investeren we in milieuvriendelijk transport
- Voegt Rijnbrink de achtergrondcollectie van Overijssel en Gelderland samen waardoor een nog grotere beschikbaarheid ontstaat.

Samenwerken aan maatschappelijke meerwaarde in Gelderland

Maatschappelijk opgaven, programma's

provincie
Gelderland



Samenwerkende Gelderse
Bibliotheken

Opgaven Rijnbrink

- 1 Doorontwikkelde en versterkte maatschappelijk educatieve bibliotheken.
- 2 Afgestemde en beschikbaar gestelde collecties.
- 3 Betrouwbaar en efficiënt transport t.b.v. het interbibliothecair leenverkeer.
- 4 Een goed ondersteund en functionerend netwerk.
- 5 Vitalere instrumentale amateurkunst met passend hedendaags repertoire en advies

Geletterde Samenleving

- Leesoffensief
- Gezinsaanpak

Participatie in de Informatiesamenleving

- Doorontwikkeling Informatiepunt Digitale Overheid
- Digitaal burgerschap
- Aanpak laaggeletterdheid en programma basisvaardigheden
- Kennisuitwisseling 'Gelderland Geletterd'
- Integratie van nieuwkomers

Leven Lang Ontwikkelen

- Praktische en samenhangende programmering
- Deskundigheidsbevordering
- Concept- en productontwikkeling non-formeel leren

Basis Garanderen (randvoorwaarden)

- Robuuste bibliotheekorganisatie
- Medewerkers & vrijwilligers
- Kwaliteit & impact
- Digitalisering & informatievoorziening
- Innovatienetwerken
- Marketing/positionering
- Strategisch advies & organisatie-ontwikkeling

Geletterde Samenleving

(Digi)geletterdheid voor 0-20 jaar en gezin



Participatie in de (Informatie)samenleving

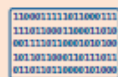
Digitale inclusie en basisvaardigheden

1. Geletterde Samenleving

2. Participatie in de Informatie-samenleving

4. Basis Garanderen

3. Leven Lang Ontwikkelen



Typisch Gelders

Het verhaal van Gelderland en het succes van gecombineerde instellingen.

SGB, lokale innovatie

- Laaggeletterdheid
- Digitale inclusie, digitaal burgerschap



Rozet collecties

- Gelderland collectie
- Plus-collectie



MEER INFO?



www.geldersebibliotheken.nl
www.rijnbrink.nl